

BŪVES TEHNISKĀS INVENTARIZĀCIJAS LIETA

INFORMĀCIJA PAR PASŪTĪJUMU

1. Tehniskās inventarizācijas lietas numurs: 80840090237001-01
 2. Būves nosaukums: Kafejnīca
 3. Būves kadastra apzīmējums: 80840090237001
 4. Būves adrese: Rīgas raj. Ropažu pag. Brīvieki
 5. Pēdējās apsekošanas datums: 07/11/2000
 6. Tehniskās inventarizācijas pasūtītāji: Jānis Baklāns
 7. Pasūtījuma pieņemšanas datums: 09/10/2000
 8. Tehniskās inventarizācijas darbu izpildītāji: Kārlis Butulis
 9. Izpildes datums: 07/11/2000
 10. Tehniskās inventarizācijas darbu pārbaudītājs: Vizma Ozoliņa
 11. Pārbaudes datums: 11/11/2000
 12. Iesniegtie dokumenti:
Pasūtījuma pieteikums
Nr. 4/17*84 09/10/2000 Jānis Baklāns
 13. Tehniskās inventarizācijas veids: Būves pilna pirmreizējā tehniskā inventarizācija
 14. Pasūtījuma izpildes termiņš (d.d.) 30
 15. Pasūtījuma pieņēmējs: Ināra Lielmeža
-

INFORMĀCIJA PAR BŪVI

16. Būves galvenais izmantošanas veids: 1211 Viesnīcu ēkas
17. Būves ģeokods:
18. Būves tips: 12110401
19. Būves kapitalitātes grupa: III grupa
20. Būves ārsienu materiāls: 03 Vieglobetons
21. Būves stāvu skaits:
- 21.1. Virszemes: 2
- 21.2. Pazemes:
22. Eksploatācijas uzsākšanas gads: 1997
23. Eksploatācijā pieņemšanas gads:
24. Būves konstruktīvā elementa apraksts:
- 24.1. Būves pamati Dzelzsbetons/betons
- 24.2. Būves ār sienas Vieglobetons
- 24.3. Būves pārsegumi Koks
- 24.4. Būves jumts Gumijotie lokšņu materiāli/ruberoīd
25. Būves fiziskais nolietojums (%):
26. Būves apbūves laukums (kv.m.): 181.5
27. Būvtilpums (kub.m.): 732
28. Būves kopējā platība (kv.m.): 221.3
29. Būves lietderībā platība (kv.m.): 221.3
- 29.1. Dzīvokļu platība (kv.m.): 0
- 29.2. Nedzīvojamo telpu platība (kv.m.): 221.3
30. Telpu grupu skaits būvē: 1
31. Dzīvokļu skaits būvē:
32. Labiekārtojums:
32. 3. Vietējā krāsns apkure
32. 5. Aukstā ūdens apgāde
32. 8. Kanalizācija
33. Patvaļīgās būvniecības pazīmes: - Nav

BŪVES EKSPLIKĀCIJA

Būves kopējā platība (kv. m.):	221.3
Būves lietderīgā platība (kv. m.):	221.3
Dzīvokļu kopējā platība (kv. m.):	0
Dzīvokļu platība (kv. m.):	0
Dzīvojamā platība (kv. m.):	0
Dzīvokļu paligtelpu platība (kv. m.):	0
Dzīvokļu ārtelpu platība (kv. m.):	0
Nedzīvojamo telpu platība (kv. m.):	221.3

Nedzīvojamo iekštelpu platība (kv. m.): 174.2

Nedzīvojamo ārtelpu platība (kv. m.): 47.1

Būves koplietošanas palīgtelpu platība (kv. m.): 0

Koplietošanas iekštelpu platība (kv. m.): 0

Koplietošanas ārtelpu platība (kv. m.): 0

001 telpu grupas kopējā platība (kv. m.): 221.3

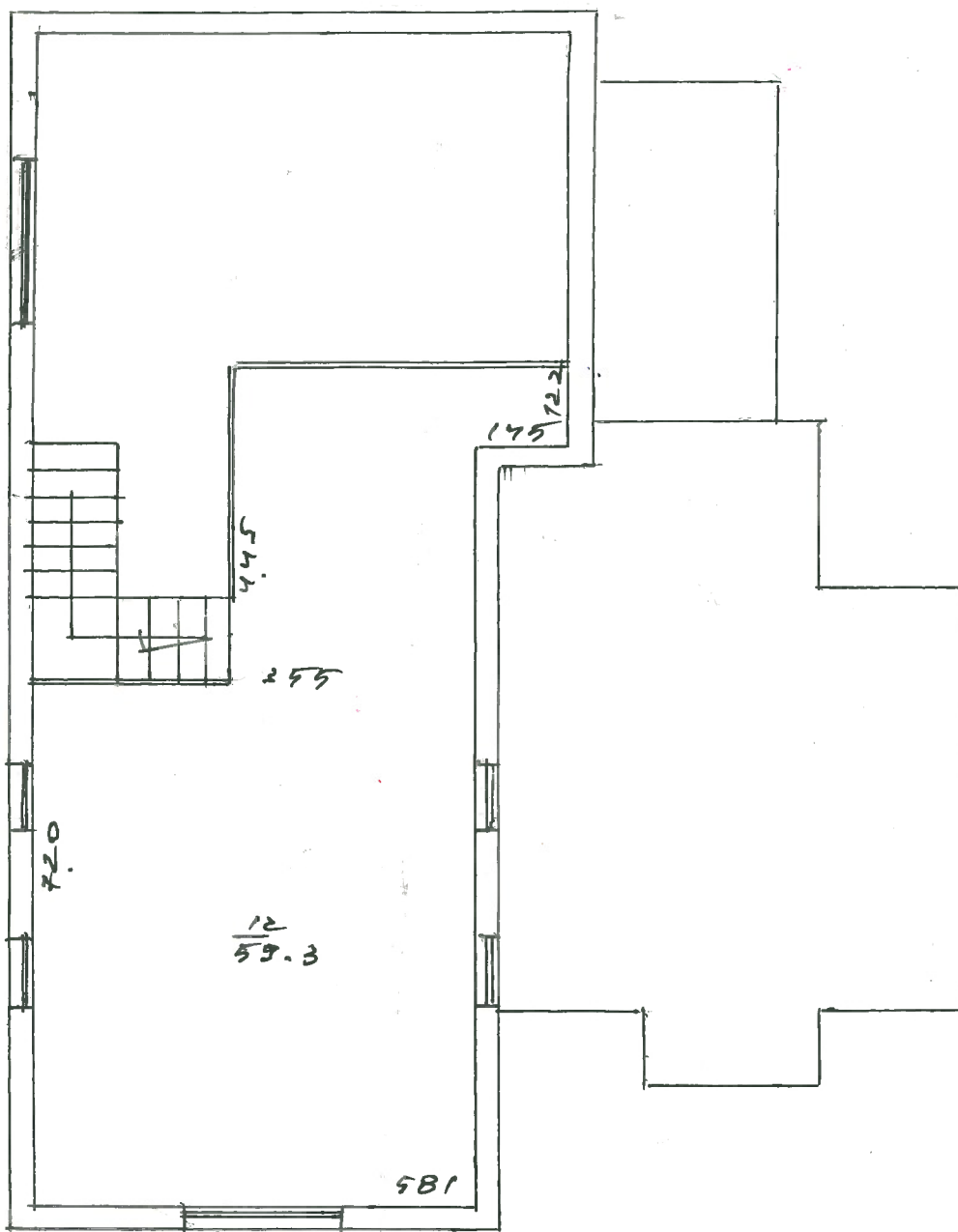
Stāvs: 1

Telpu grupas numurs: 001

Telpu grupas adreses numurs:

Telpu grupas izmantošanas veids: 1210 Viesnīcas telpu grupa

Telpas numurs	Telpas nosaukums	Telpas veids	Telpas platība (kv.m.)	Telpas augstums (m)	Patvaļīgās būvniecības pazīme
1	Priekštelpa	Nedzīvojamā iekštelpa	4.5	2.5	
2	Virtuve	Nedzīvojamā iekštelpa	24.2	2.5	
3	Priekštelpa	Nedzīvojamā iekštelpa	3	2.5	
4	Saldētava	Nedzīvojamā iekštelpa	1.6	2.5	
5	Tualete	Nedzīvojamā iekštelpa	1.8	2.5	
6	Kafejnīca	Nedzīvojamā iekštelpa	64.9	2.5	
7	Priekštelpa	Nedzīvojamā iekštelpa	1.3	2.5	
8	Tualete	Nedzīvojamā iekštelpa	1.1	2.5	
9	Saimniecības telpa	Nedzīvojamā iekštelpa	9.6	2.5	
10	Vējtveris	Nedzīvojamā iekštelpa	2.9	2.5	
11	Terase	Nedzīvojamā ārtelpa	47.1	2.5	
12	Atpūtas telpa	Nedzīvojamā iekštelpa	59.3	1.75	



Būves kadastra
apzīmējums

0084-009-0237-001

JUMTA STĀVA PLĀNS	ĒKAS	h- 1.75	INV. LIETA
	Nr. 001	M 1: 100	Nr. _____
Adrese: 200*24 1454171	Uzvārds	Paraksts	Datums
MILICIJAS MĒJ4	Izpild: GRIETE		10.10.00
	Pārb.		